

L'agriculture et les montgolfières dans le Haut-Richelieu en 2004



Audrée Dumouchel

Conseillère en économie et développement régional

**Agriculture, Pêcheries
et Alimentation**

Québec 
Montérégie



Plan de la présentation

- ◆ Statistiques
- ◆ Présentation des cultures
- ◆ Valeurs des pertes encourues
- ◆ Où se poser?
- ◆ Direction des vents



L'agriculture dans le Haut-Richelieu

Productions animales-végétales en importance (nombre d'entreprises)

	1	Nb	$\Delta\%$	2	Nb	$\Delta\%$	3	Nb	$\Delta\%$
Haut-Richelieu	Lait	199	-27	Bovins	54	2	Autre anim	39	34
Haut-Richelieu	Maïs-grain	197	19	Oléag-protéa	22	47	Autre végé	19	58

L'agriculture dans le Haut-Richelieu

En 2000, on constate:

- ◆ 654 fermes sur le territoire
- ◆ 197M\$ de revenu brut
- ◆ 164M\$ de dépenses
- ◆ 887M\$ de valeur marchande
- ◆ 136M\$ en salaire
- ◆ 199 fermes laitières
- ◆ 80 000ha en culture



A stylized hot air balloon icon with orange, blue, and yellow segments, positioned in the top left corner of the slide.

Description des cultures

- ◆ Fragilité
- ◆ Mûrissement
- ◆ Dates de récoltes

Soya





Foin

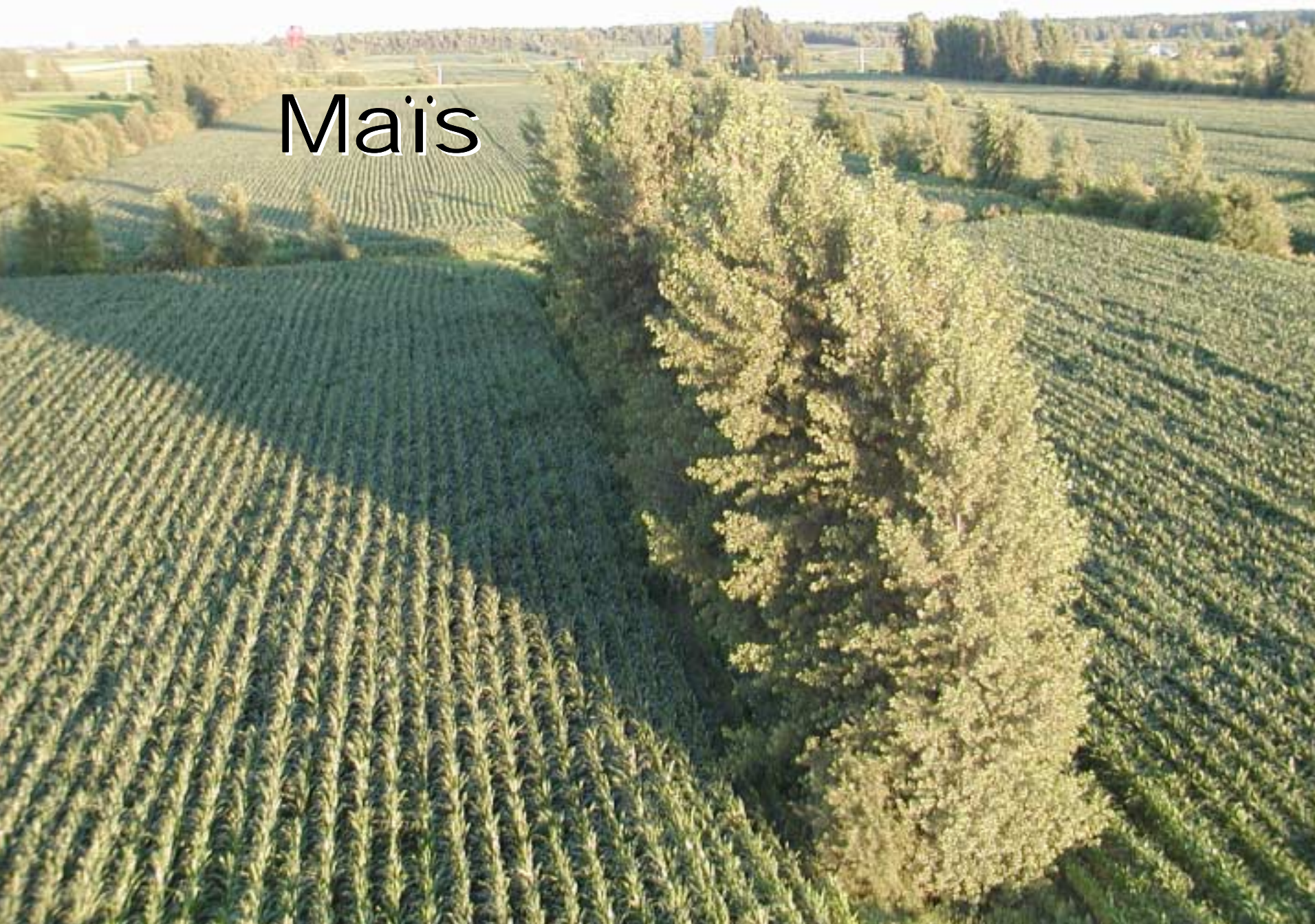


Céréales

Mais



Mais



Blé





Les animaux

- ◆ Les animaux sont sensibles aux perturbations environnantes.
- ◆ Attention à ne pas les effrayer, car ils pourraient vous blesser, se blesser ou encore subire des baisses de production considérables.

Valeur des dommages causés



Agriculture, Pêcheries
et Alimentation

Québec 
Montérégie

Valeur des dommages causés (maïs)

- ◆ Supposons le ballon posé à 100m dans le champ (dans le centre du champ)
- ◆ Destruction de 4 rangs pour aller le chercher
- ◆ Rangs plantés à 0,76m chacun
- ◆ Largeur détruite: 3m
- ◆ $100\text{m} * 3\text{m} = 300\text{m}^2$
- ◆ $1\text{ ha} = 10\,000\text{m}^2$; $300\text{m}^2 = 0,03\text{ ha}$
- ◆ $1\text{ ha} = 8,1\text{t}$ de maïs; $300\text{m}^2 = 0,246\text{t}$
- ◆ $1\text{t} = 180\$$; $0,246\text{t} = 44\$$



Valeur des pertes au m²

* La Financière
agricole du Québec

Culture	Rendement t/ha	Prix du marché ou revenu stabilisé \$/t*	\$ pertes par m²
Maïs	8,1	180	0,15
Soya	3,0	357	0,11
Blé hum	3,5	281	0,10
Blé anim	3,5	253	0,09
Orge	3,5	225	0,08
Foin récolte	6,9	115	0,08
Avoine	2,7	231	0,06
Pâturage	5,2	105	0,05

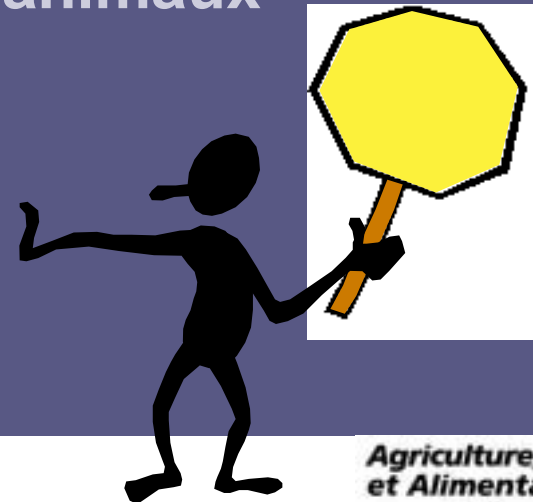
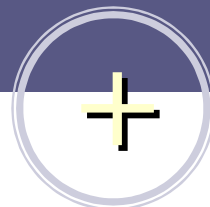
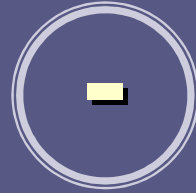


Où se poser?

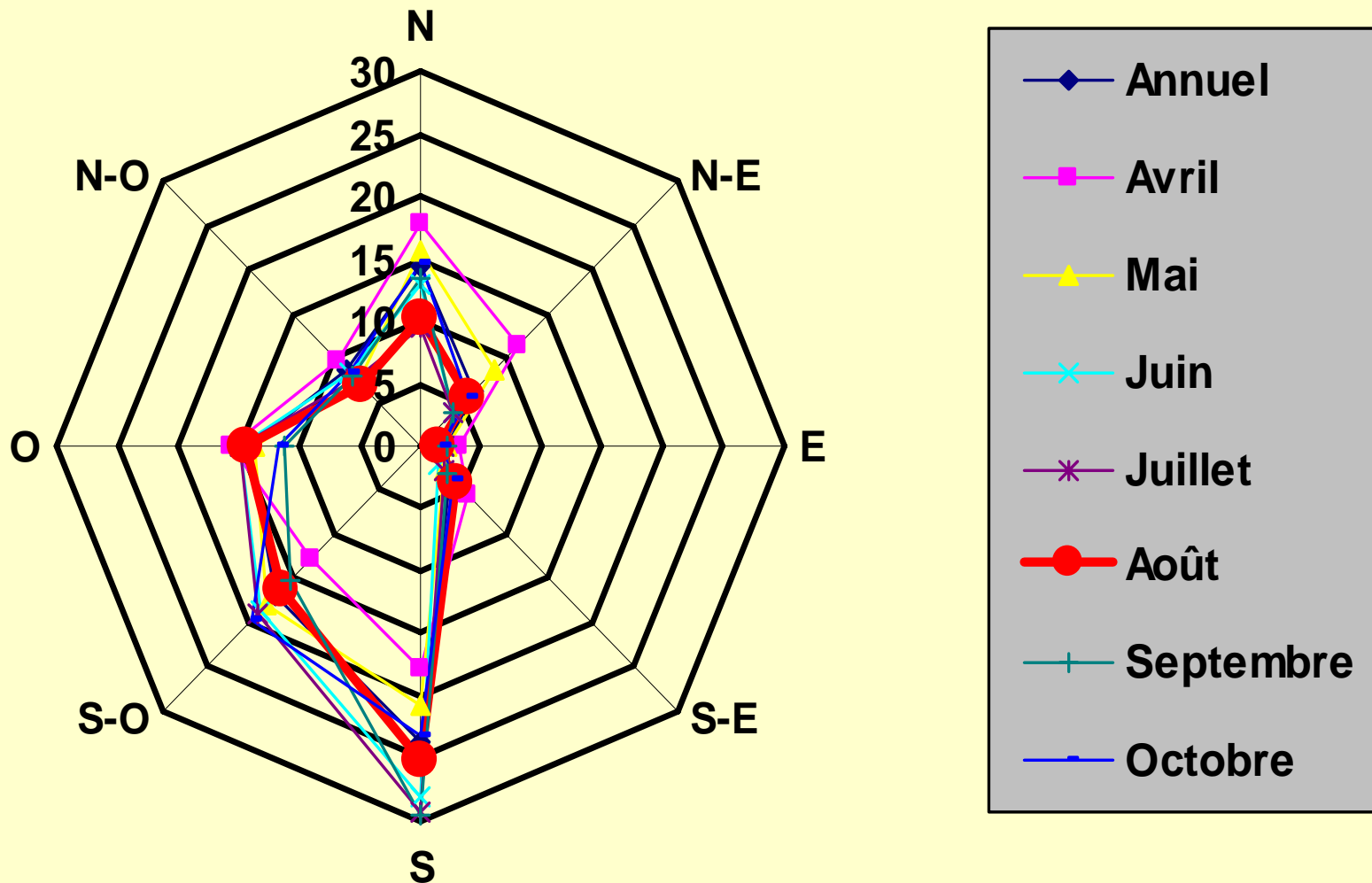
- ◆ Gardez à l'esprit les dollars en pertes au m².
- ◆ Se rappeler de la fragilité des cultures.
- ◆ Lorsqu'une culture de blé, d'avoine ou d'orge est mûre, il est facile de briser les tiges et de faire tomber les grains.
- ◆ Se poser préférentiellement entre 2 champs, près de l'entrée du champs ou sur l'allée.
- ◆ Dans le soya, il est préférable de marcher entre les rangs (si possible).
- ◆ Laisser le ballon dans les airs et le tirer avec la corde jusqu'à la sortie du champ.

Ordre de danger

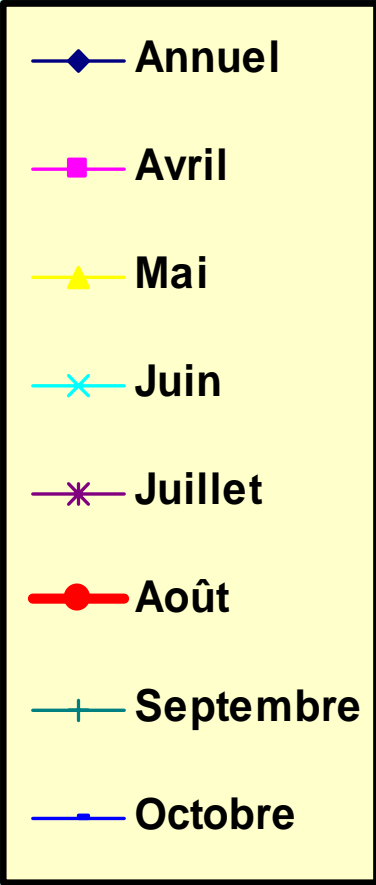
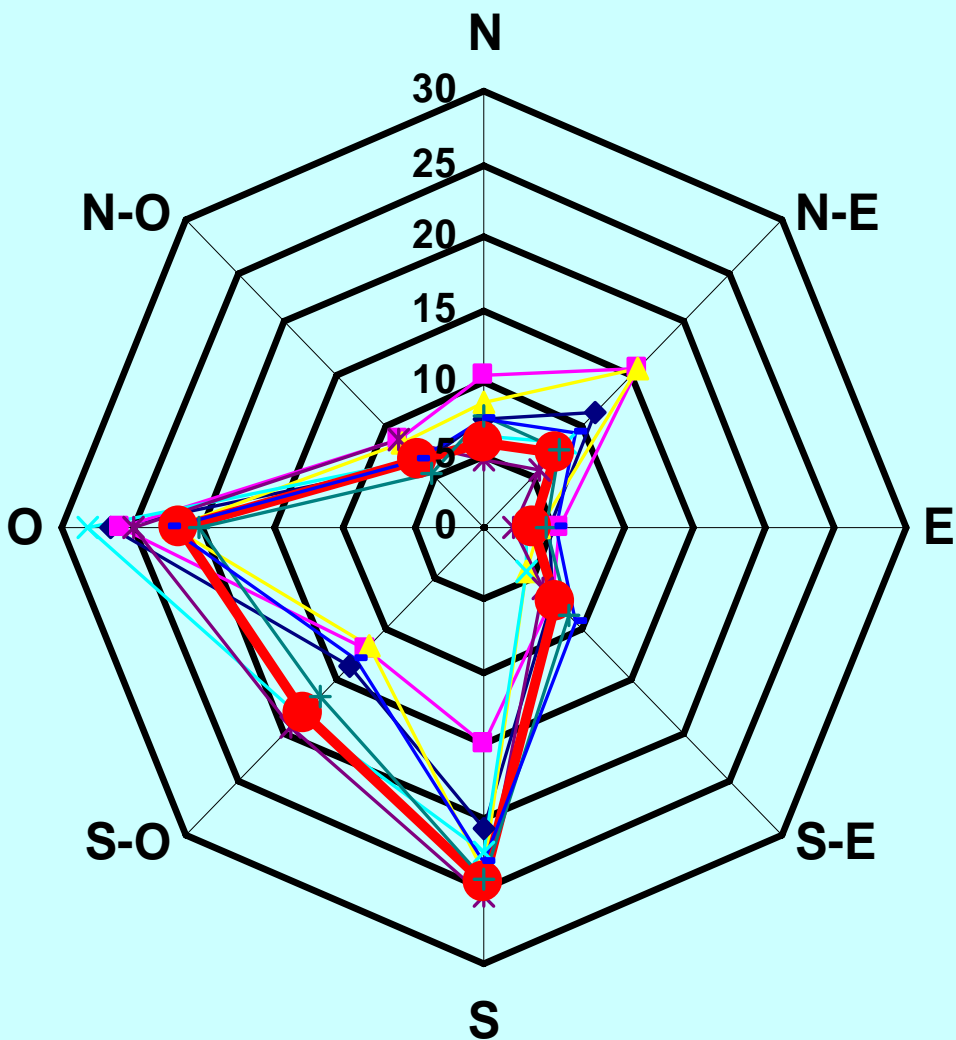
- ◆ Foin coupé
- ◆ Céréales coupées
- ◆ Foin en croissance
ou pâturage sans animaux
- ◆ Soya
- ◆ Céréales: orge
- ◆ Céréales: blé
- ◆ Maïs

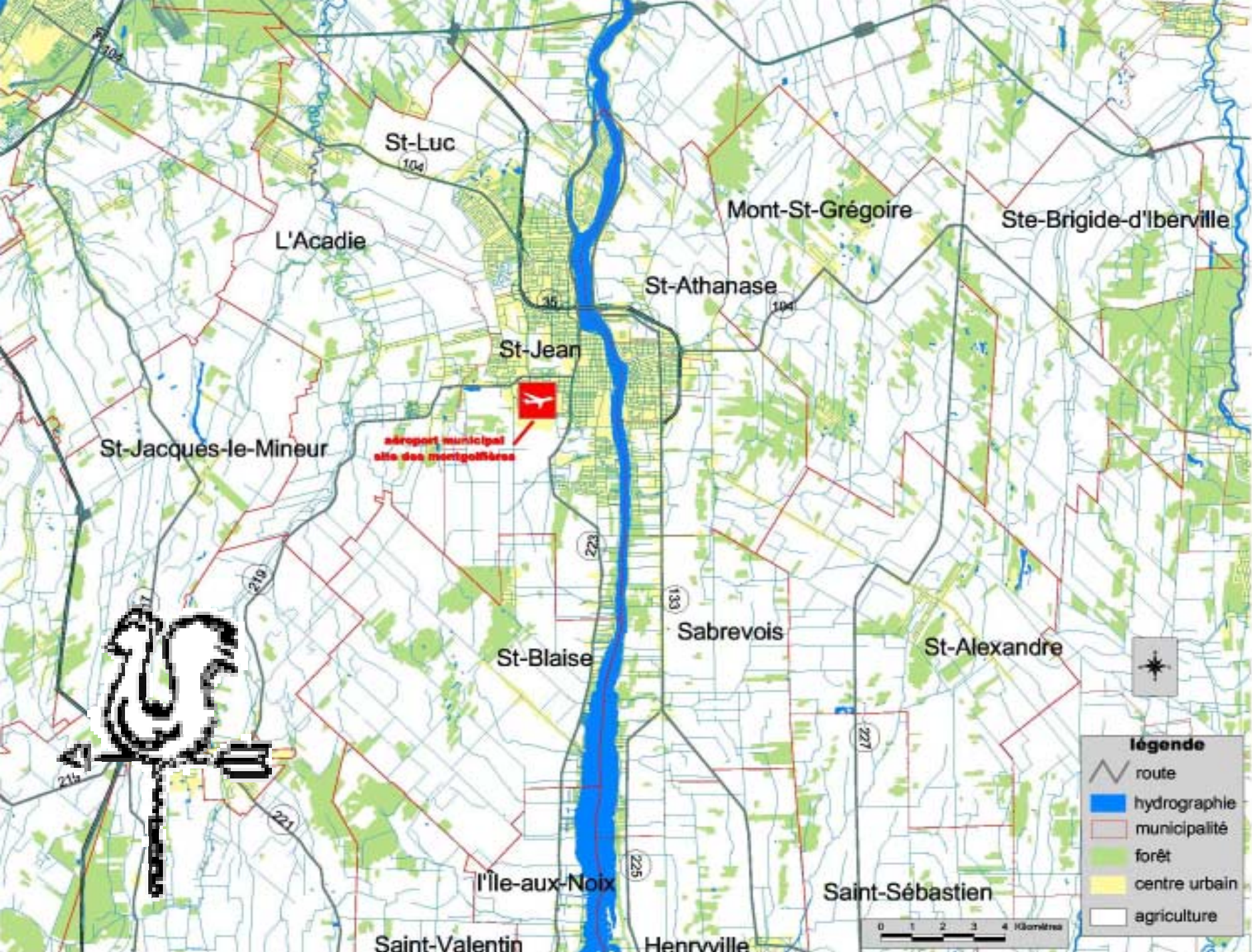


Roses des Vents à Iberville (Fréquence des vents) - 1977 @ 1989



Roses des Vents à Sabrevois (Fréquence des vents) - 1977 @ 1989

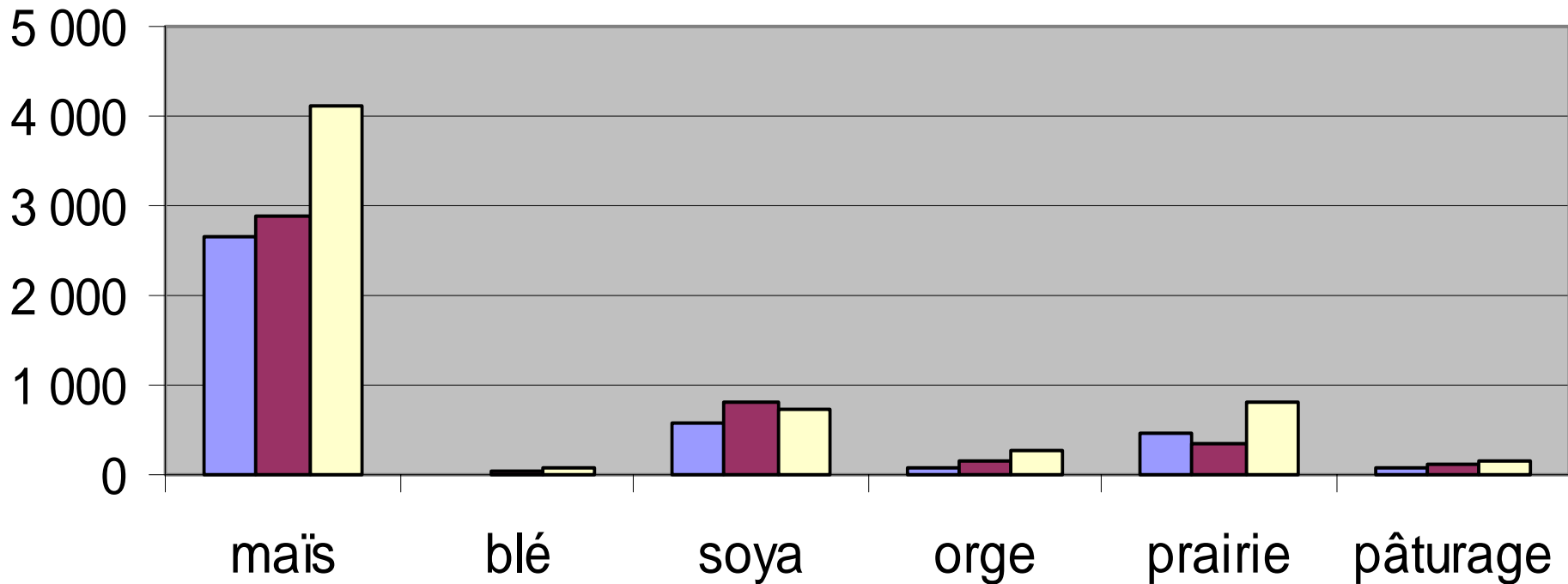




Superficie en culture selon la direction du vent

- ◆ Direction principale: Mont St-Grégoire, Sainte-Athanase et Sainte-Brigide-d'Iberville

Superficies en culture en 2000 (en hectares)

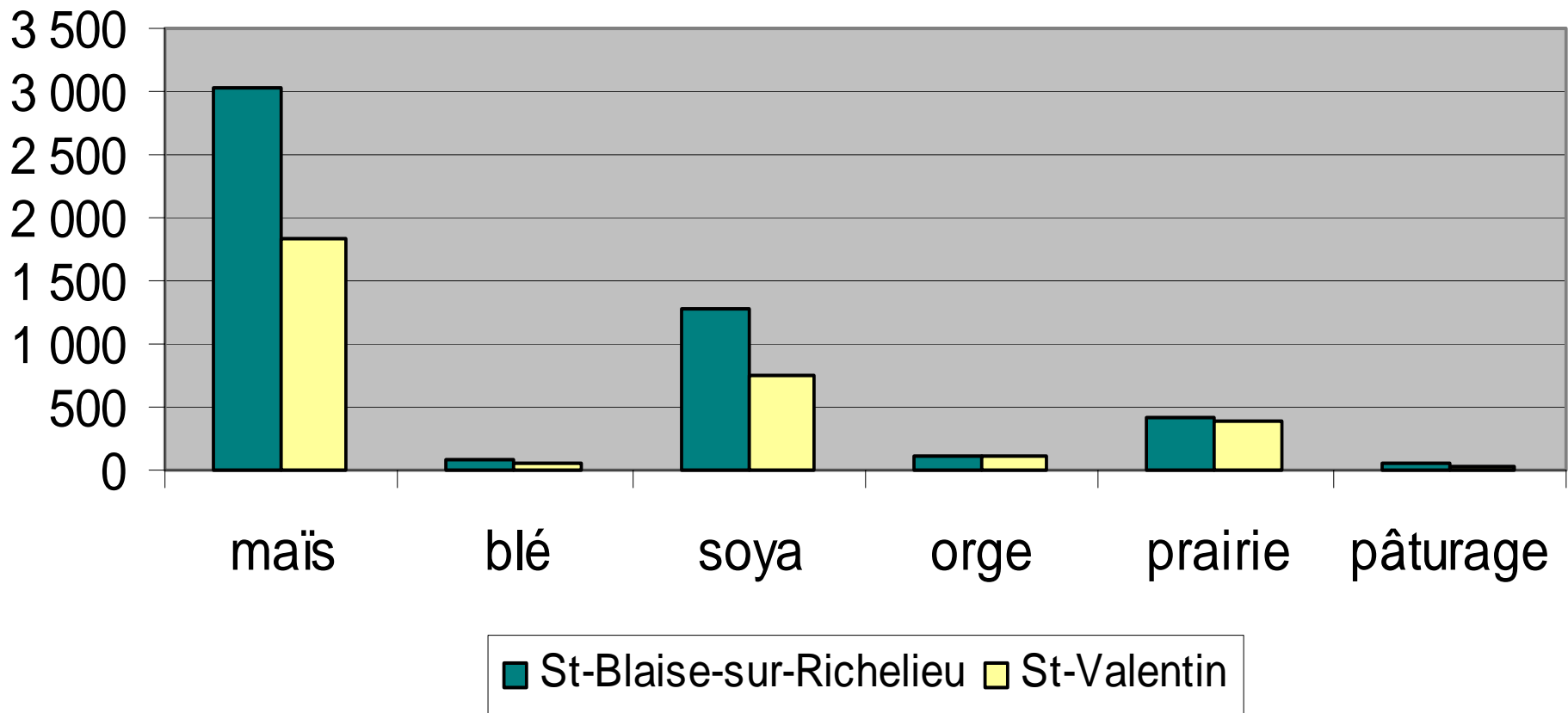


■ St-Athanase ■ Mont-St-Grégoire ■ Ste-Brigide-d'Iberville

Superficie en culture selon la direction du vent

◆ Direction principale: Ste-Blaise et St-Valentin

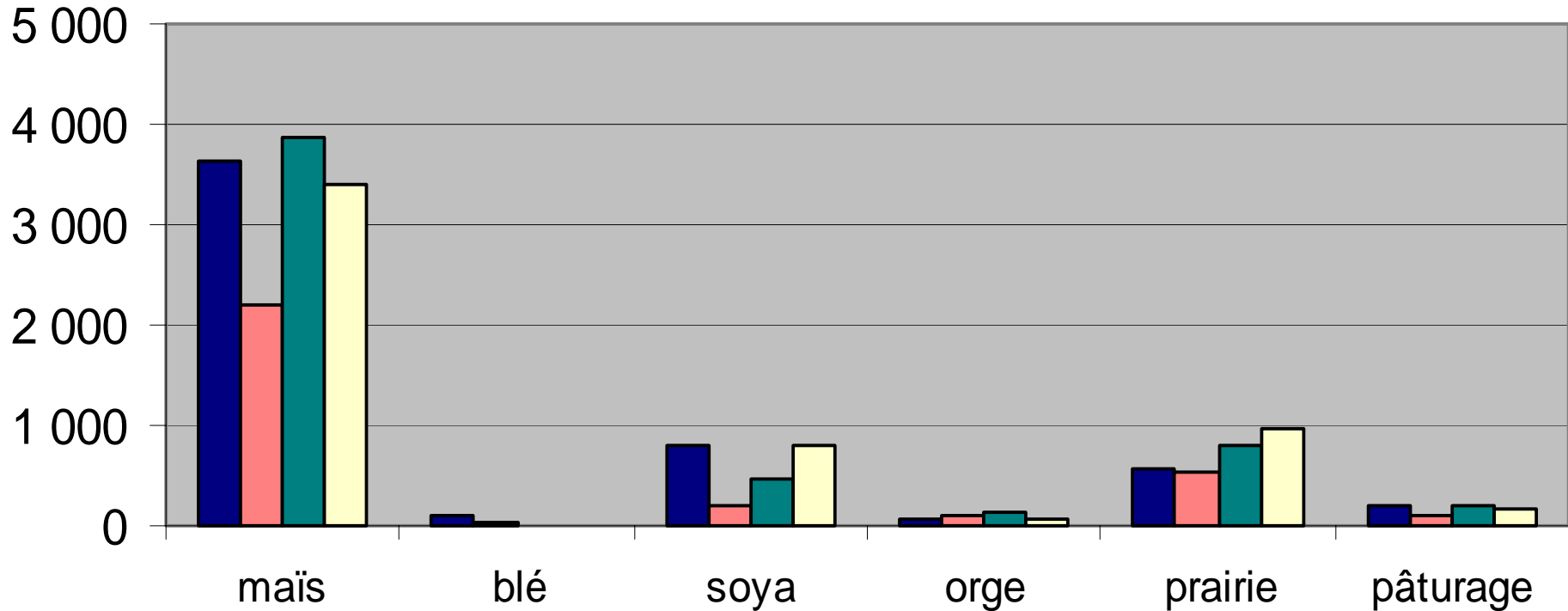
Superficies en culture en 2000 (en hectares)



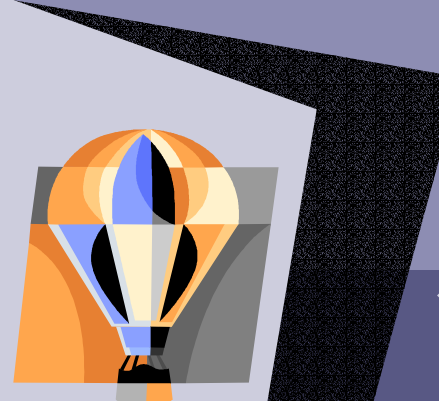
Superficie en culture selon la direction du vent

◆ Direction principale: St-Sébastien, Sabrevois, Henryville et St-Alexandre

Superficies en culture en 2000 (en hectares)



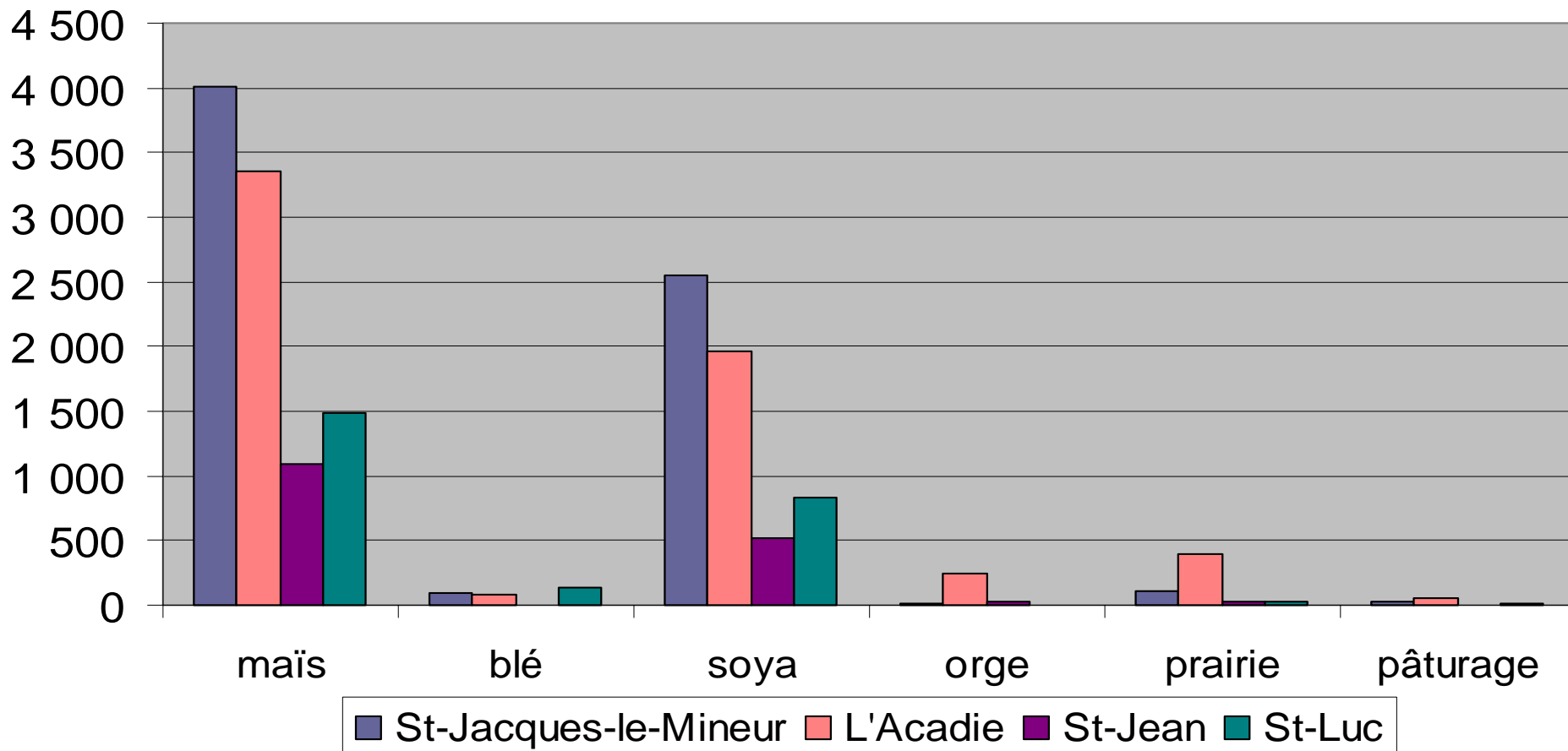
■ St-Sébastien ■ Sabrevois ■ Henryville ■ St-Alexandre



Superficie en culture selon la direction du vent

◆ Direction principale: St-Jacques, L'Acadie, St-Jean et St-Luc

Superficies en culture en 2000 (en hectares)





Remerciements

- ◆ MAPAQ, René Mongeau
- ◆ MAPAQ, Jean Filiatrault
- ◆ MAPAQ, Olivier Marois-Mainguy
- ◆ MAPAQ, Louis-Claude Lavoie et
- ◆ MAPAQ, Régent Leduc

- ◆ La Financière Agricole du Québec

- ◆ L'International de Montgolfières de St-Jean-sur-Richelieu, Marie-Claude Gagné et Denis Hébert

Conclusion

Résumé de la présentation

Merci de votre attention
et bonnes envolées!